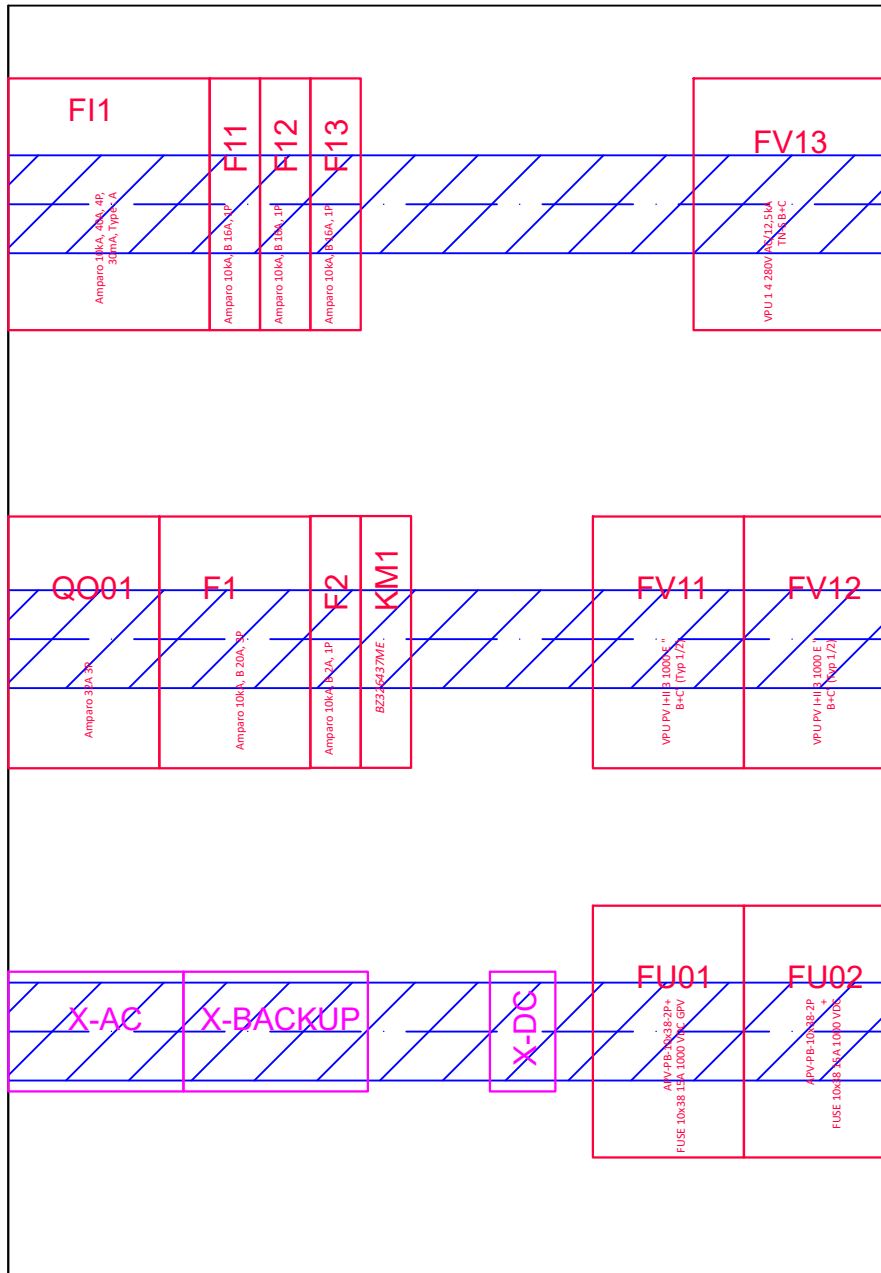


ZODPOVĚDNÝ PROJEKTANT	Ing. Zdeněk Kovář	<i>[Signature]</i>	AMFELS s.r.o. Kralice nad Oslavou 675 73 tel: +420 774 066 592 petr.nemec@seznam.cz		
ZPRACOVAL	Ing. Zdeněk Kovář	<i>[Signature]</i>			
KONTROLOVAL	Ing. Zdeněk Kovář	<i>[Signature]</i>			
INVESTOR:			DATUM	květen 2022	
			FORMÁT	A4	
			STUPEŇ		
NÁZEV VÝKRESU:	SCHÉMA ZAPOJENÍ ROZVÁDĚČE FOTOVOLTAIKY			ČÍSLO VÝKRESU	002




Rozvodnice

Nastěná 3x18 modulů, plné dveře, bílá



ZODPOVĚDNÝ PROJEKTANT	Ing. Zdeněk Kovář		AMFELS s.r.o. Kralice nad Oslavou 675 73 tel: +420 774 066 592 petr.nemec@seznam.cz	
ZPRACOVAL	Ing. Zdeněk Kovář			
KONTROLOVAL	Ing. Zdeněk Kovář			
INVESTOR:			DATUM	květen 2022
			FORMÁT	A4
			STUPEŇ	
NÁZEV VÝKRESU:			ČÍSLO VÝKRESU	
SESTAVA ROZVÁDĚČE FOTOVOLTAIKY			003	

Název	Kusy	Výrobce	Typ přístroje	Číslo zboží
FV11	1	Weidmuller	VPU PV I+II 3 1000E "B+C" (Typ1+2)	2530520000
FV12	1	Weidmuller	VPU PV I+II 3 1000E "B+C" (Typ1+2)	2530520000
FV13	1	Weidmuller	VPU14 280V AC/12,5kA TN-S B+C	1352180000
FU01	1	APV	APV-PB-10x38-2P	
FU02	1	APV	APV-PB-10x38-2P	
FUSE	4		FUSE 10x38 15A 1000VDC GPV	
QO01	1	Schrack	Amparo 32 A 3P	AZ200243
FI1	1	Schrack	Amparo 10 kA, 40A, 4P, 30mA, Type:A	AR054103
F1	1	Schrack	Amparo 10 kA, B20, 3P	AM018320
F2	1	Schrack	Amparo 10 kA, B2, 1P	AM018102
F11	1	Schrack	Amparo 10 kA, B16, 1P	AM018116
F12	1	Schrack	Amparo 10 kA, B16, 1P	AM018116
F13	1	Schrack	Amparo 10 kA, B16, 1P	AM018116
KM1	1	Schrack	Amparo 20A, 1Z+1R	BZ326438ME
Rozvodnice	1	Schrack	Nástěnná 3x18 modulů ,plné dveře, bílá	BK080157

ZODPOVĚDNÝ PROJEKTANT	Ing. Zdeněk Kovář		AMFELS s.r.o. Kralice nad Oslavou 675 73 tel: +420 774 066 592 petr.nemec@seznam.cz	
ZPRACOVAL	Ing. Zdeněk Kovář			
KONTROLOVAL	Ing. Zdeněk Kovář			
INVESTOR:			DATUM	květen 2022
			FORMÁT	A4
			STUPEŇ	
NÁZEV VÝKRESU:			ČÍSLO VÝKRESU	
SEZNAM PŘÍSTROJŮ ROZVÁDĚČE FOTOVOLTAIKY			004	